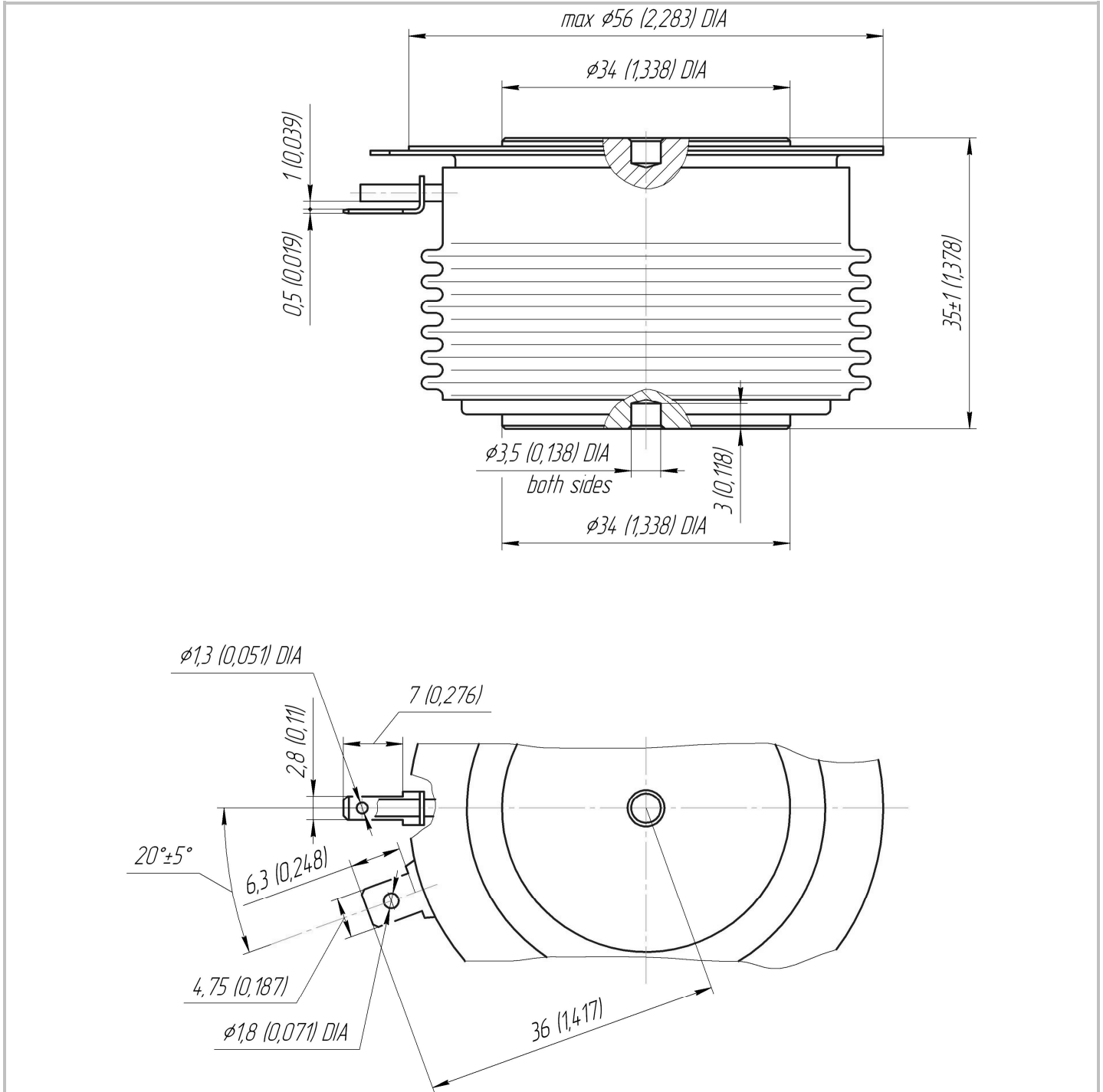




Тип Корпуса T.C5

Монтажное усилие **14.0 ÷ 16.0 кН**
Масса, тип **400 г**



D_s	38.0 (1.496)	Длина пути тока утечки по поверхности определяется как кратчайший путь по керамической поверхности между анодным фланцем и выводом управления
D_a	21.0 (0.827)	Длина пути тока утечки по воздуху определяется как кратчайший прямой путь между анодным фланцем и выводом управления