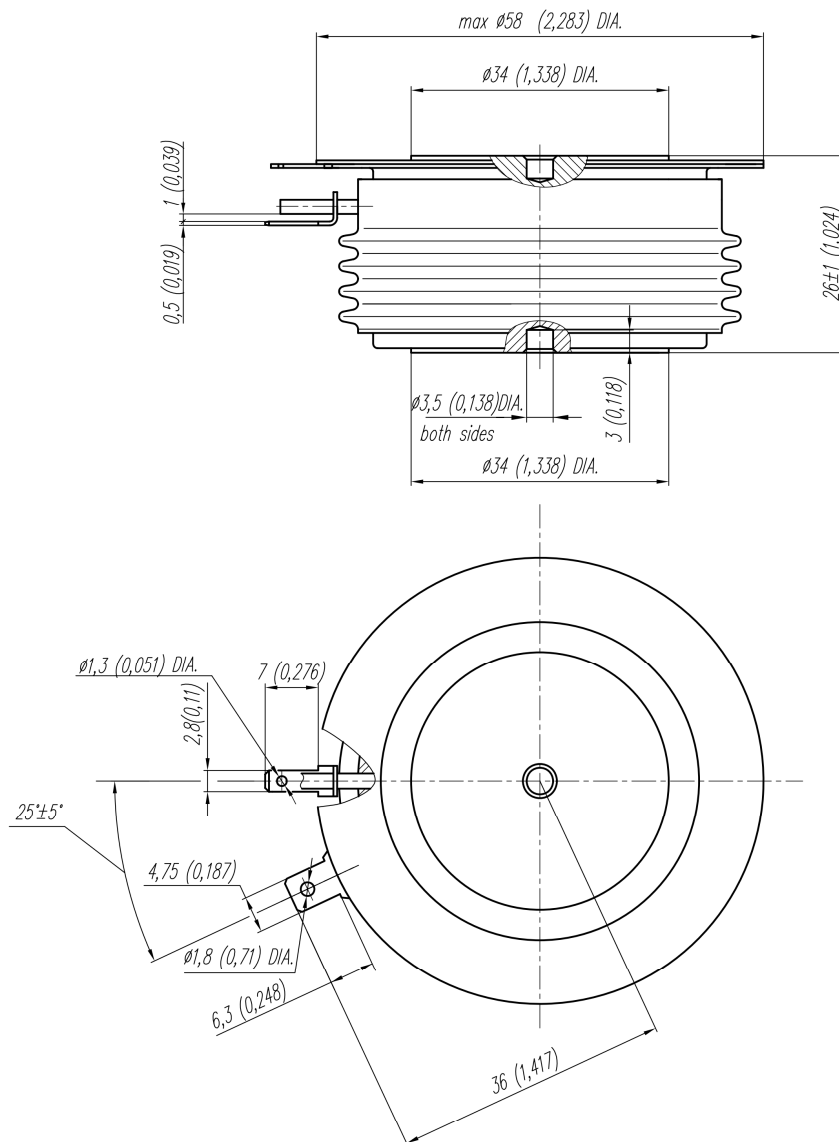




Тип Корпуса T.C3

Монтажное усилие **14.0 ÷ 16.0 кН**
Масса, тип **280 г**



D_s 27.6 (1.087)

Длина пути тока утечки по поверхности определяется как кратчайший путь по керамической поверхности между анодным фланцем и выводом управления

D_a 16.0 (0.630)

Длина пути тока утечки по воздуху определяется как кратчайший прямой путь между анодным фланцем и выводом управления