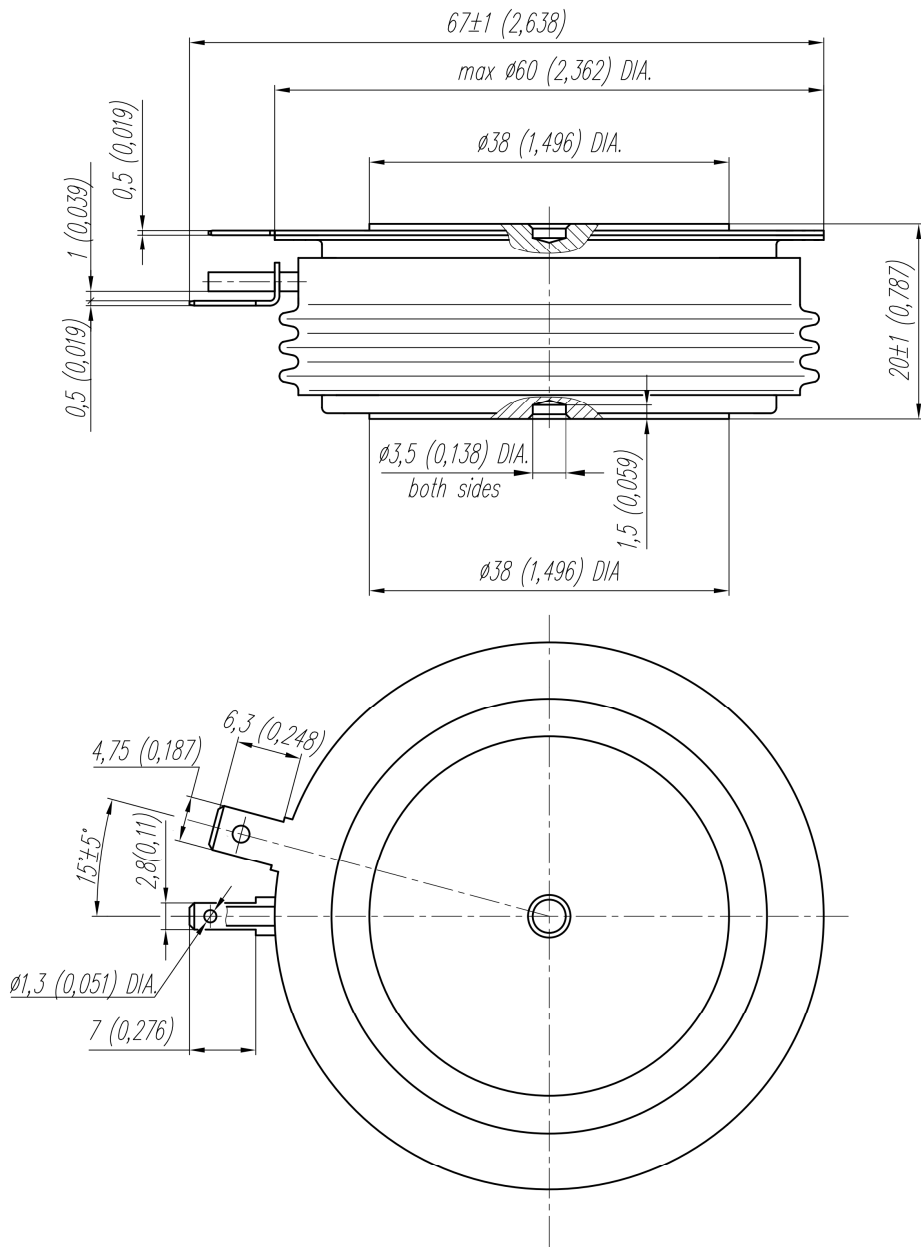




Тип Корпуса T.C2

Монтажное усилие **14.0 ÷ 16.0 кН**  
Масса, тип **260 г**



<b>D<sub>s</sub></b>	<b>19.44 (0.765)</b>	<i>Длина пути тока утечки по поверхности определяется как кратчайший путь по керамической поверхности между анодным фланцем и выводом управления</i>
<b>D<sub>a</sub></b>	<b>12.10 (0.476)</b>	<i>Длина пути тока утечки по воздуху определяется как кратчайший прямой путь между анодным фланцем и выводом управления</i>