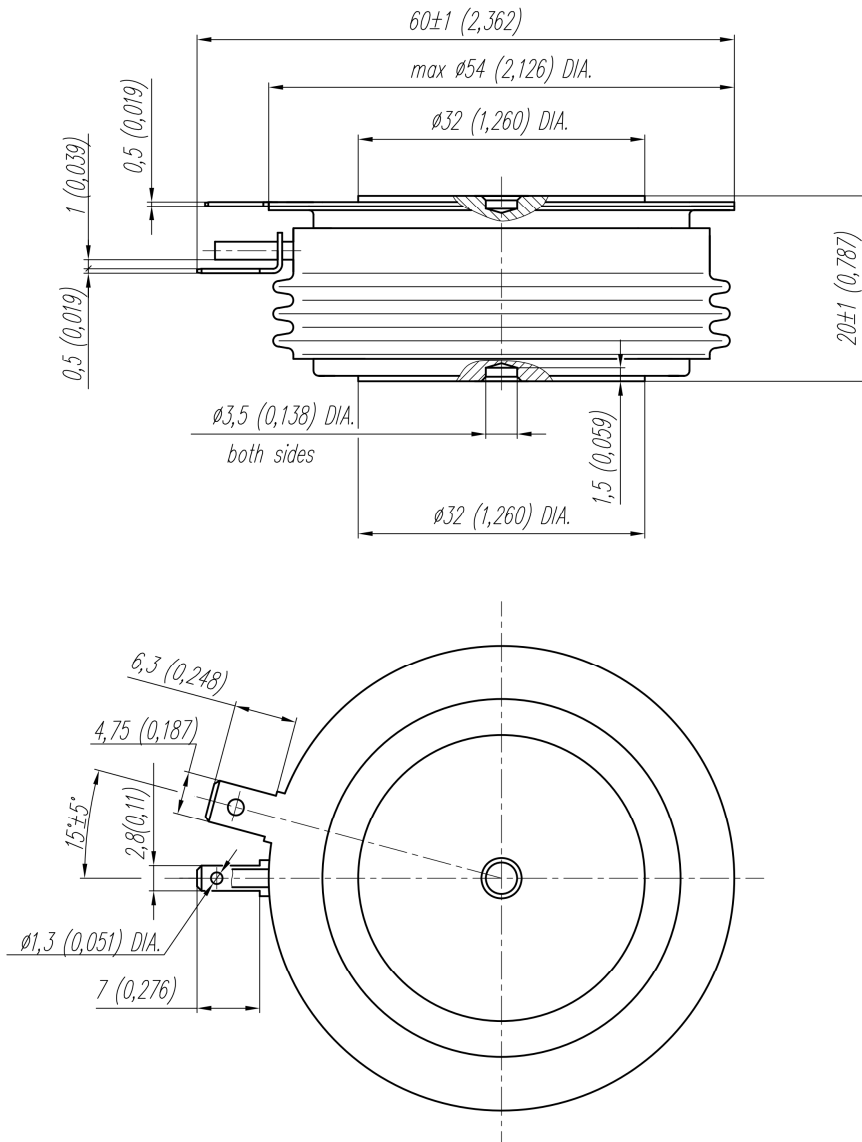




Тип Корпуса **T.B3**

Монтажное усилие **9.0 ÷ 11.0 кН**

Масса, тип **180 г**



- D_s 19.44 (0.765)** *Длина пути тока утечки по поверхности определяется как кратчайший путь по керамической поверхности между анодным фланцем и выводом управления*
- D_a 12.10 (0.476)** *Длина пути тока утечки по воздуху определяется как кратчайший прямой путь между анодным фланцем и выводом управления*