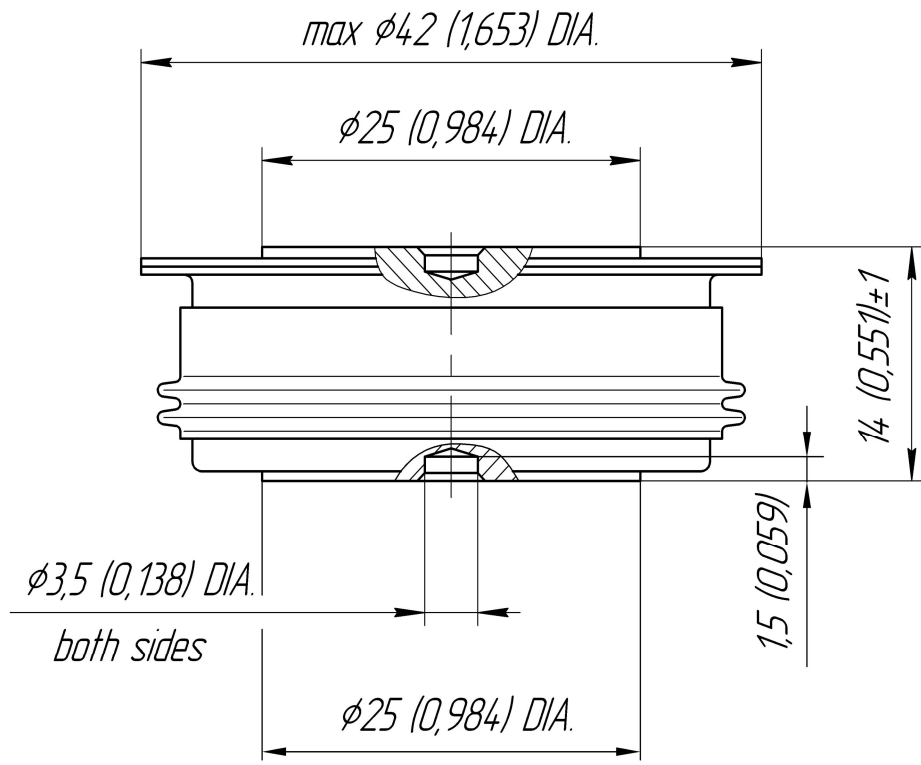




Тип Корпуса **D.B1**

Монтажное усилие **9.0 ÷ 11.0 кН**
Масса, тип **110 г**



D_s	11.1 (0.437)	Длина пути тока утечки по поверхности определяется как кратчайший путь по керамической поверхности между анодным и катодным фланцами
D_a	11.6 (0.457)	Длина пути тока утечки по воздуху определяется как кратчайший прямой путь между анодным и катодным фланцами