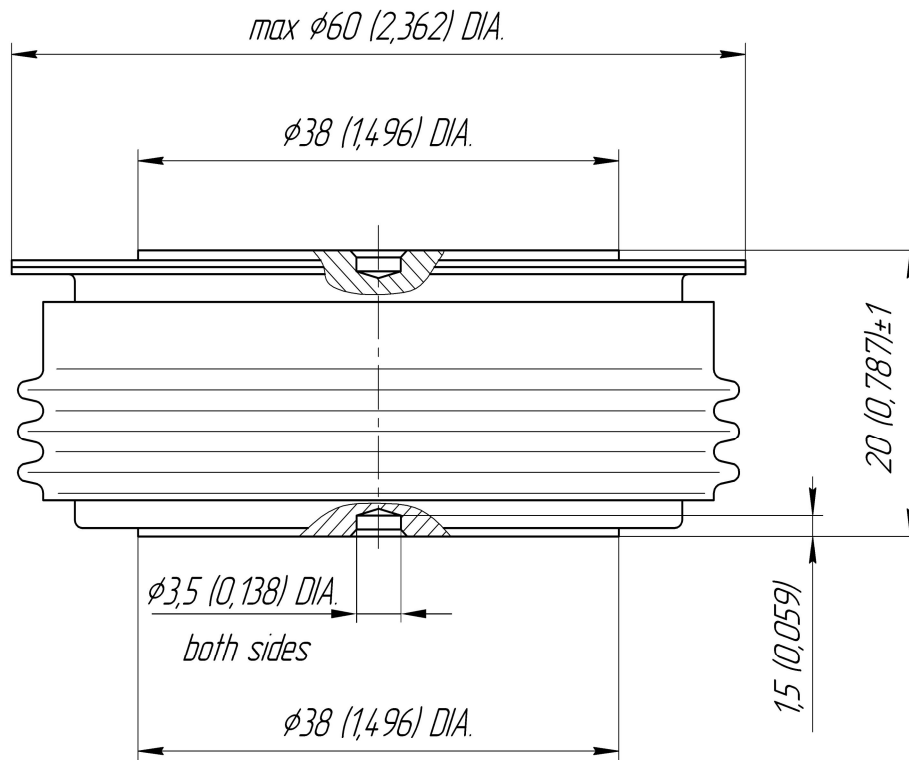




Тип Корпуса **D.C2**

Монтажное усилие **14.0 ÷ 16.0 кН**
Масса, тип **260 г**



D_s	23.69 (0.933)	Длина пути тока утечки по поверхности определяется как кратчайший путь по керамической поверхности между анодным и катодным фланцами
D_a	19.10 (0.752)	Длина пути тока утечки по воздуху определяется как кратчайший прямой путь между анодным и катодным фланцами